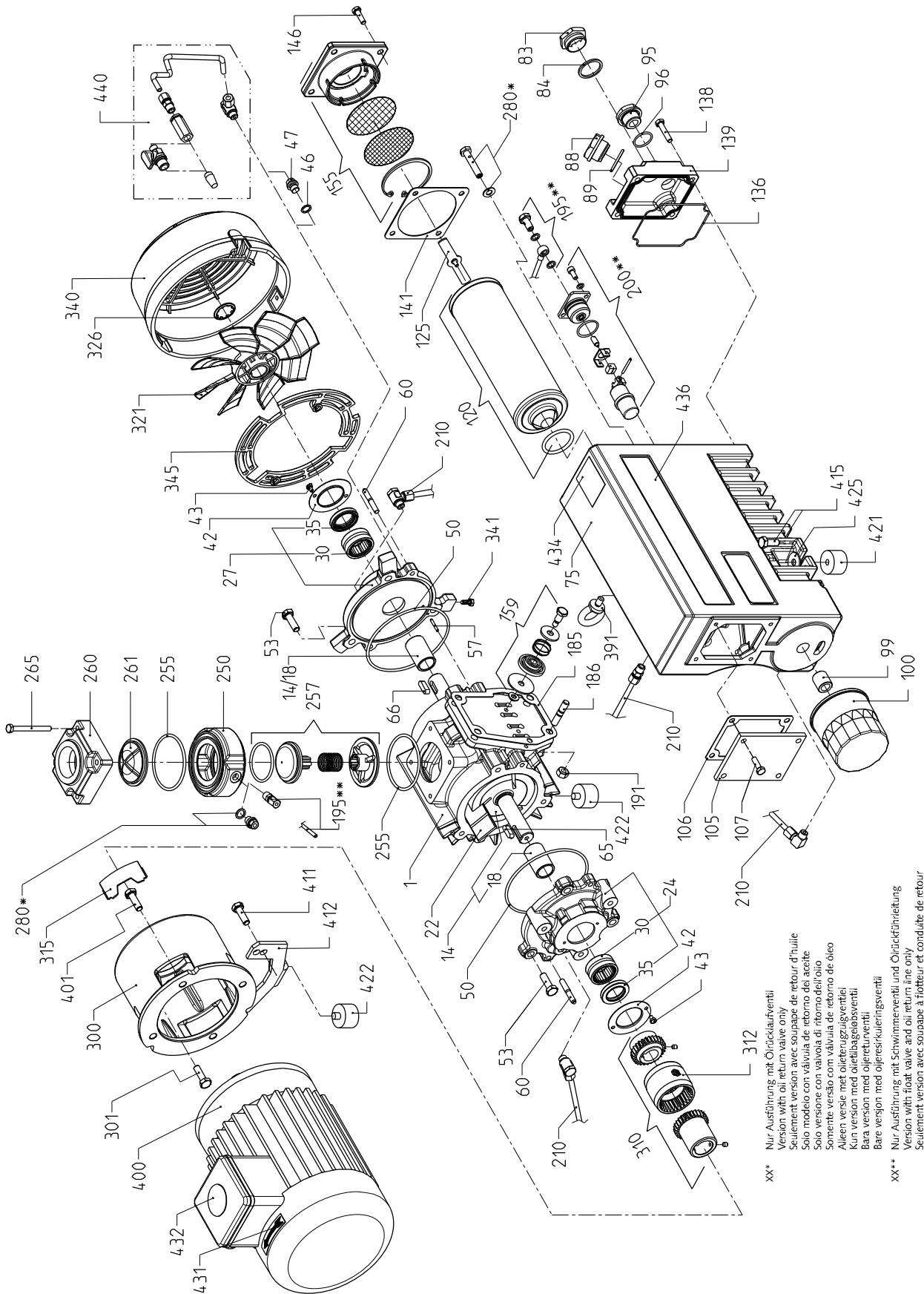


Exploded view



 Nur Ausführung mit Ölricklaufventil
 Version with oil return valve only
 Seulement version avec soupape à flotteur et conduite de retour
 Solo modello con valvola di ritorno del aceite
 Solo versione con valvula de retorno del aceite
 Somente versão com válvula de retorno de óleo
 Alleen versie met olieterugzuigventiel
 Kun version med oljetilbageøbsventil
 Bare version med oljerisikuleringsventil
 Nur Ausführung mit Schwimmerventil und Ölrickführleitung
 Version with float valve and oil return line only
 Seulement version avec soupape à flotteur et conduite de retour
 Solo modello con valvola di ritorno del aceite e tubazione di ritorno dell'olio
 Solo versione con valvula de flotaador y línea de retorno de aceite
 Somente versão com bóia e linha de retorno de óleo
 Alleen versie met vlottersklep en olieterugzuigleiding
 Kun version med svømmerventil og oljetilbageøbsventil
 Bare version med flottørventil och oljetilrledning
 Bare version med flottørventil og oljerisikuleringsrør

Positie	Onderdeel	Aantal	Artikelnummer
1	Cilinder RA 0025 F	1	223 139 799
1	Cilinder RA 0040 F	1	223 137 410
14	Rotor met asbus RA 0025 F	1	950 138 501
14	Rotor met asbus RA 0040 F	1	950 138 493
18	Asbus	2	472 105 823
22	Schuif RA 0025 F	3	722 000 270
22	Schuif RA 0040 F	3	722 000 300
24	Cilinderdeksel A-zijde, compleet	1	952 138 010
27	Cilinderdeksel B-zijde, compleet	1	952 138 011
30	Naaldlager	2	473 103 122
35	Asafdichtring	2	487 000 005
42	Steunring	2	391 000 016
43	Zeskantschroef	4	410 000 023
46	Afdichtring	1	484 000 029
47	Plug	1	415 000 002
50	O-ring	2	486 000 537
53	Zeskantschroef	6	410 000 126
57	Cilindrische pen	1	437 138 870
60	Taper pin	4	437 000 070
65	Vlakke spie	1	434 000 019
66	Vlakke spie	1	434 000 019
75	Olienevelafscheider met vlotterklep en olieterugzuigleiding	1	266 137 346
75	Olienevelafscheider met olieterugzuigklep	1	266 138 692
83	Kijkglas	1	583 000 001
84	Pakking	1	480 000 271
88	Plug	1	710 000 009
89	O-ring	1	486 000 590
95	Plug	1	710 000 010
96	O-ring	1	486 000 505
99	Nippel	1	461 000 061
100	Oliefilter	1	531 000 002
105	Deksel	1	320 109 603
106	Pakking	1	480 000 153
107	Zeskantschroef	4	410 000 017
120	Olienevelfilterpatroon met o-ring	1	532 140 156
125	Filterveer	1	947 000 720
136	Ronde afdichting service deksel	1	486 114 368
138	Zeskantschroef	4	410 000 029
139	Servicedeksel	1	247 113 773
141	Pakking	1	480 000 112
146	Zeskantschroef	4	410 000 021
155	Uitlaatdeksel, compleet	1	947 125 296
159	Uitlaatklep, compleet	2	916 126 769
185	Pakking	1	480 000 150
186	Tapeind	4	412 104 730
191	Zeskantmoer	4	420 000 035
195	Olieterugzuigleiding, compleet	1	946 138 688
200	Vlotterklep, compleet	1	947 138 417
210	Olieleidingen (RA 0025 F), compleet	1	913 140 895

210	Olieleidingen (RA 0040F), compleet	1	913 142 101
250	Inlaatflens, onderste deel	1	246 101 999
255	O-ring	2	486 000 526
257	Klepinzet, compleet	1	916 143 238
260	Inlaatflens	1	246 000 541
261	Zeef	1	534 000 018
265	Zeskantschroef	4	410 105 417
280	Olieterugzuigklep, compleet	1	946 139 037
300	Motorflens	1	247 107 490
301	Zeskantschroef	3	410 000 126
310	Koppeling, compleet, voor driefasomotor, motoras Ø19 mm.	1	510 000 006
310	Koppeling, compleet, voor driefasomotor, motoras Ø24 mm.	1	510 000 008
310	Koppeling, compleet, voor wisselstroommotor, motoras Ø24 mm.	1	510 000 504
310	Koppeling, compleet, voor wisselstroommotor, motoras Ø28 mm.	1	510 000 505
310	Koppelingen voor andere motoren	1	op aanvraag
312	Koppelingshuls, voor wisselstroommotor	1	512 000 003
312	Koppelingsster, voor wisselstroommotor	1	512 000 109
315	Beschermclip	3	710 109 012
321	Pompventilator (RA 0025 F)	1	524 120 370
321	Pompventilator (RA 0040 F)	1	524 108 652
326	Tandring	1	432 000 367
340	Ventilatorkap	1	713 000 653
341	Parker	2	416 120 665
345	Beschermrooster	1	713 110 795
391	Oogbout	1	416 000 001
421	Rubberen voet	1	561 000 001
422	Rubberen voet	2	561 000 030